

Ubicación geográfica

Escrito por

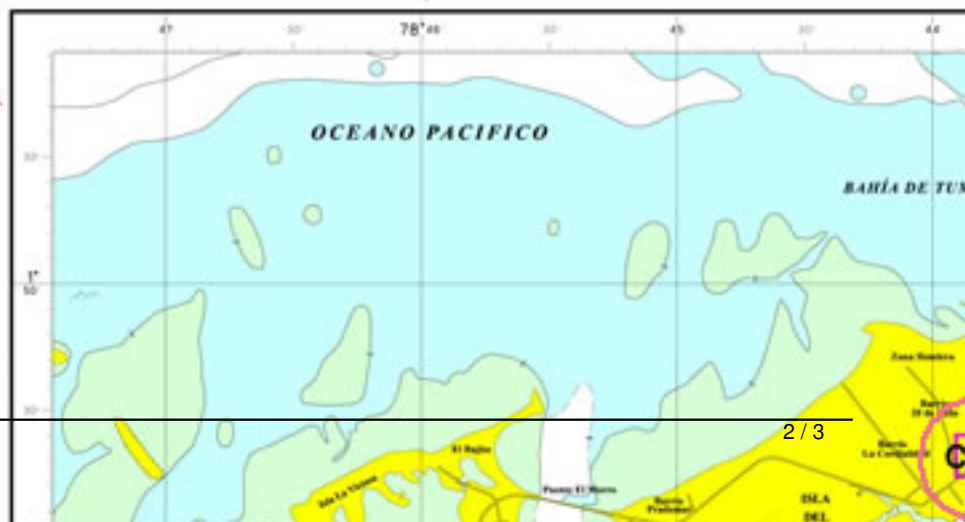
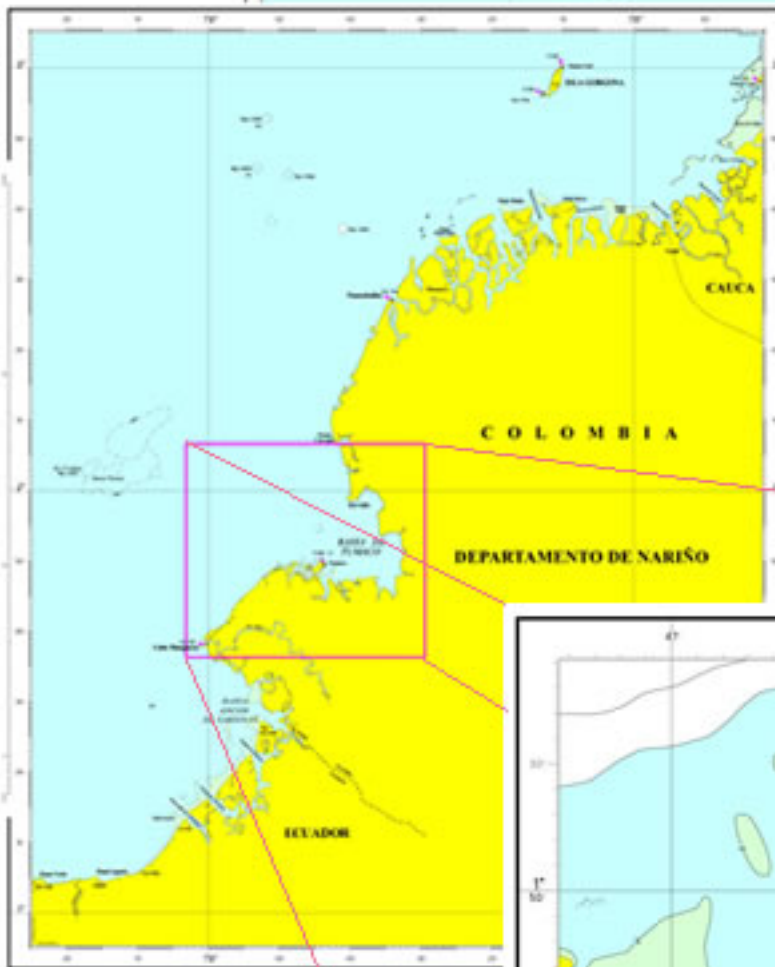
Martes, 09 de Septiembre de 2003 00:00 - Actualizado Jueves, 28 de Abril de 2011 14:59

Al extremo sur de la Costa Pacífica colombiana se encuentra el municipio de Tumaco que corresponde administrativamente al departamento de Nariño. El municipio de Tumaco está constituido por tres islas: Tumaco, El Morro y La Viciosa, además del área continental y de la zona rural localizada principalmente en la bahía de Tumaco.

Ubicación geográfica

Escrito por

Martes, 09 de Septiembre de 2003 00:00 - Actualizado Jueves, 28 de Abril de 2011 14:59



Ubicación geográfica

Escrito por

Martes, 09 de Septiembre de 2003 00:00 - Actualizado Jueves, 28 de Abril de 2011 14:59

